

HAUS A

HAUS B

HAUS C

NOVAFORM DEUTSCHLAND GmbH
 Werftstr. 16
 40549 Düsseldorf-Heerdt

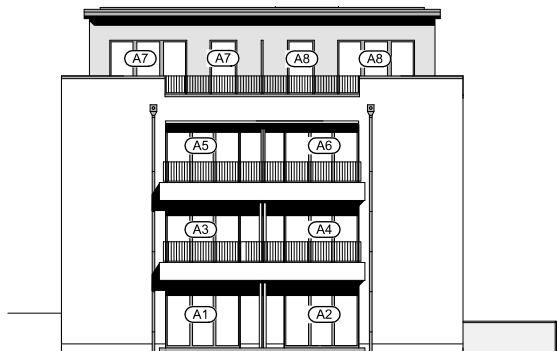


PROJEKT
Neubau von 3 Mehrfamilienhäusern (26WE) m. Tiefgarage
 Parkstraße in Krefeld
 Wohnhäuser: Gebäudeklasse 4
 Tiefgarage: offene Mittelgarage

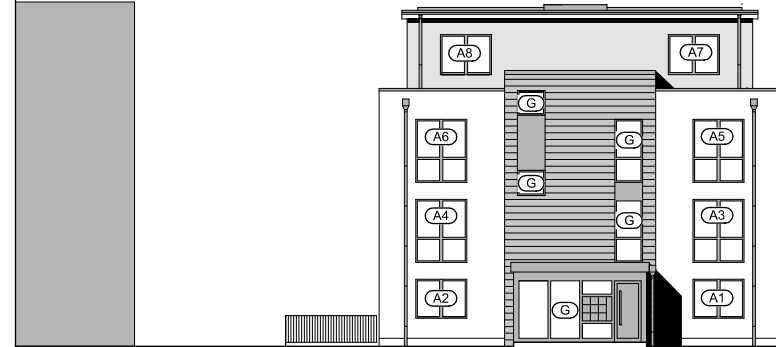
ARCHITEKT
 ARCHITEKTEN
 SCHWITTMANN - BERTRAMS - RIEDEL



ZEICHNUNG	IND.	DATUM	ÄNDERUNG	GEZ.
ANSICHT NORDEN				
MASSTAB	VERFASSER		ZEICHN.-NR.	INDEX
GEZEICHNET HA			AB05	
DATUM 14.03.2023				
BLATTGRÖSSE 420x297				



ANSICHT WESTEN HAUS A



ANSICHT OSTEN HAUS A

NOVAFORM DEUTSCHLAND GmbH
 Werftstr. 16
 40549 Düsseldorf-Heerdt



PROJEKT

Neubau von 3 Mehrfamilienhäusern (26WE) m. Tiefgarage

Parkstraße in Krefeld

Wohnhäuser: Gebäudeklasse 4

Tiefgarage: offene Mittelgarage

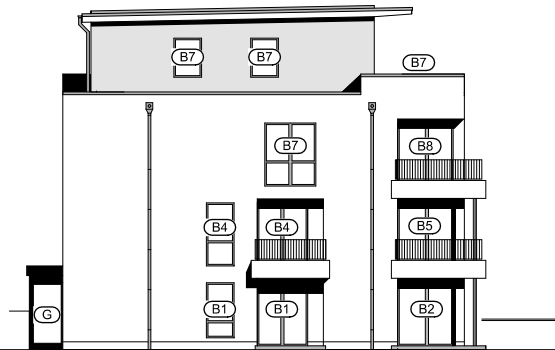
ARCHITEKT
 ARCHITEKTEN
 SCHWITTMANN - BERTRAMS - RIEDEL



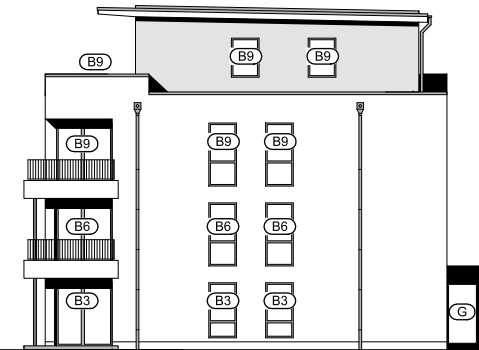
ZEICHNUNG	IND.	DATUM	ÄNDERUNG	GEZ.

ANSICHTEN HAUS A

MASSTAB	VERFASSER	ZEICHN.-NR.	INDEX
GEZEICHNET HA		AB07	
DATUM 14.03.2023			
BLATTGRÖSSE 420x297			



ANSICHT WESTEN HAUS B



ANSICHT OSTEN HAUS B

NOVAFORM DEUTSCHLAND GmbH
 Werftstr. 16
 40549 Düsseldorf-Heerdt



PROJEKT

Neubau von 3 Mehrfamilienhäusern (26WE) m. Tiefgarage

Parkstraße in Krefeld

Wohnhäuser: Gebäudeklasse 4

Tiefgarage: offene Mittelgarage

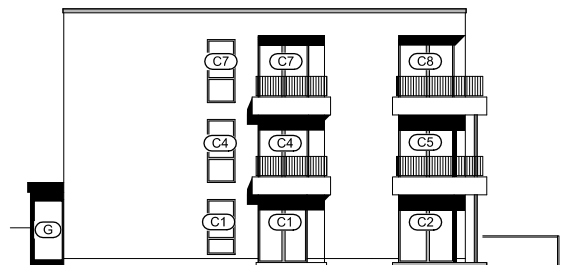
ARCHITEKT
 ARCHITEKTEN
 SCHWITTMANN - BERTRAMS - RIEDEL



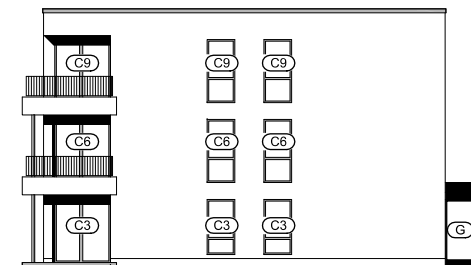
ZEICHNUNG	IND.	DATUM	ÄNDERUNG	GEZ.

ANSICHTEN HAUS B

MASSTAB	VERFASSER	ZEICHN.-NR.	INDEX
GEZEICHNET HA		AB08	
DATUM 14.03.2023			
BLATTGRÖSSE 420x297			



ANSICHT WESTEN HAUS C



ANSICHT OSTEN HAUS C

NOVAFORM DEUTSCHLAND GmbH
 Werftstr. 16
 40549 Düsseldorf-Heerdt



PROJEKT
Neubau von 3 Mehrfamilienhäusern (26WE) m.Tiefgarage
 Parkstraße in Krefeld
 Wohnhäuser: Gebäudeklasse 4
 Tiefgarage: offene Mittelgarage

ARCHITEKT
 ARCHITEKTEN
 SCHWITTMANN - BERTRAMS - RIEDEL



ZEICHNUNG	IND.	DATUM	ÄNDERUNG	GEZ.
ANSICHTEN HAUS C				
MASSTAB	VERFASSER		ZEICHN.-NR.	INDEX
GEZEICHNET HA			AB09	
DATUM 14.03.2023				
BLATTGRÖSSE 420x297				