

Wohnflächenaufstellung
Glockenspitz 375
Ermittlung mit CAD nach Aufmaß
Aufstellung Flächen

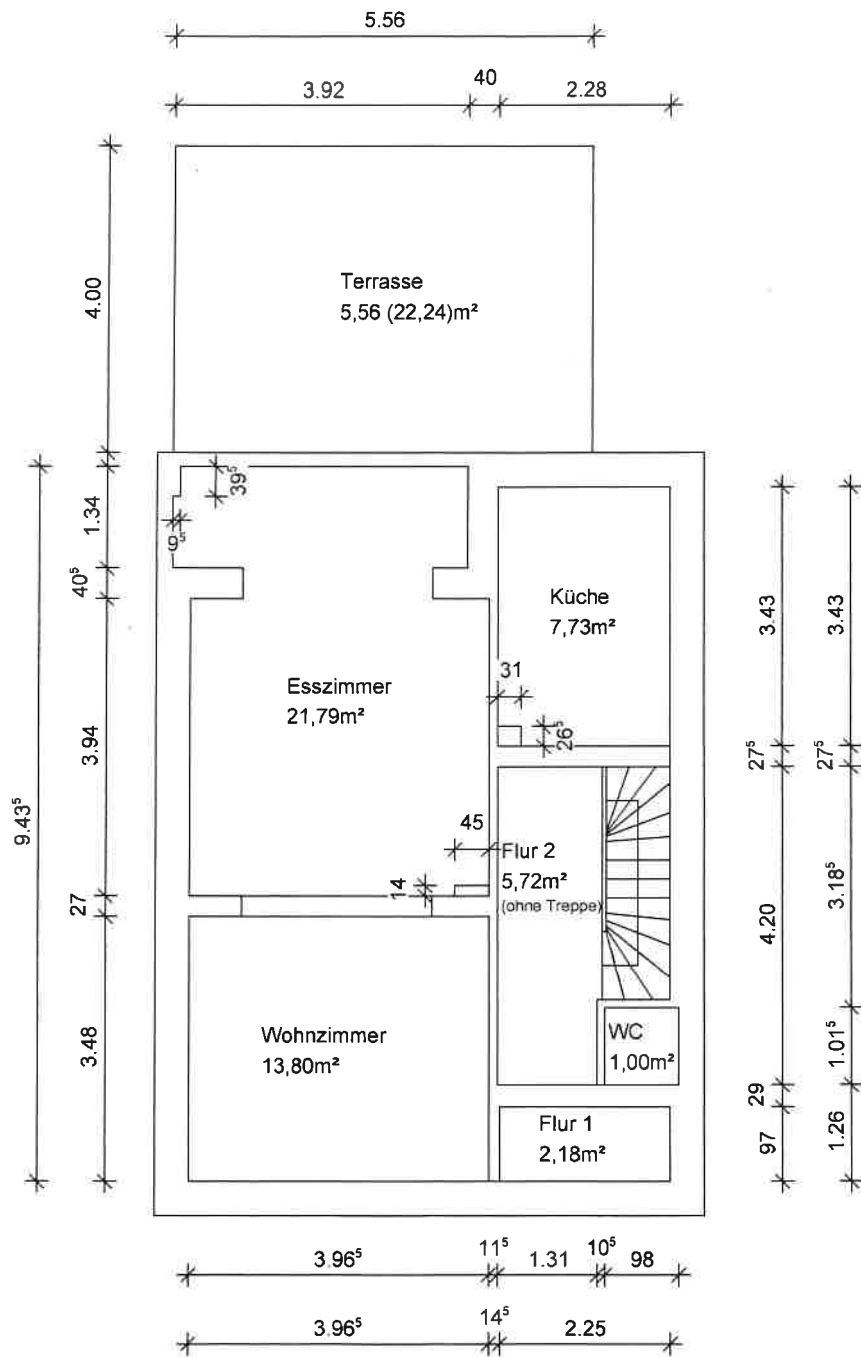
Raum	Wohnfläche m ²	
EG		
Flur 1	2,18	
WC	0,99	
Flur 2	5,72	
Wohnzimmer	13,80	
Esszimmer	21,79	
Küche	7,73	
Terrasse	5,56	25%
DG		
Bad	1,89	
Bad Schräge 1.00-2.00	0,92	50%
Schlafen 1	13,80	
Flur	3,94	
Schlafen 2	17,77	
Schlafen 2 Schräge 1.00 -2.00	0,28	50%
Büro	5,46	
Büro Schräge 1.00-2.00	0,26	50%
Balkon	0,90	25%
Gesamtwohnfläche	102,99	

Nutzfläche im Spitzboden, keine Wohnfläche		
Spitzboden	9,88	
Spitzboden Schräge 1.00-2.00	5,52	50%
Balkon	1,83	25%
Nutzfläche Spitzboden	17,23	

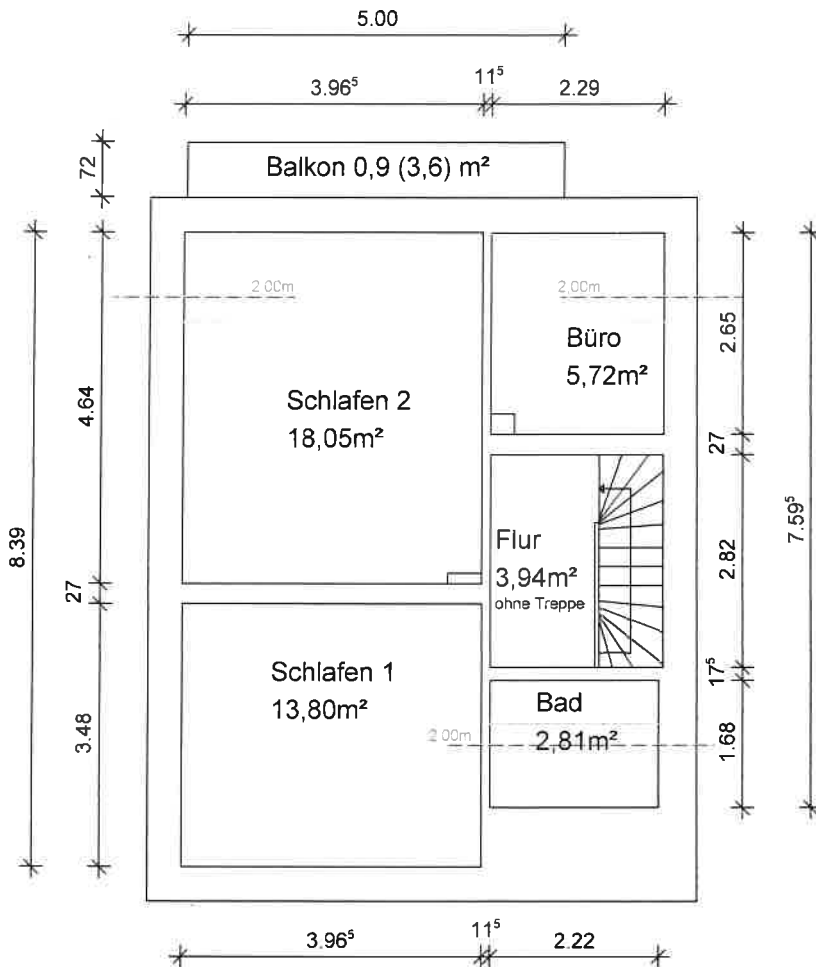
Stand 16-06-2023



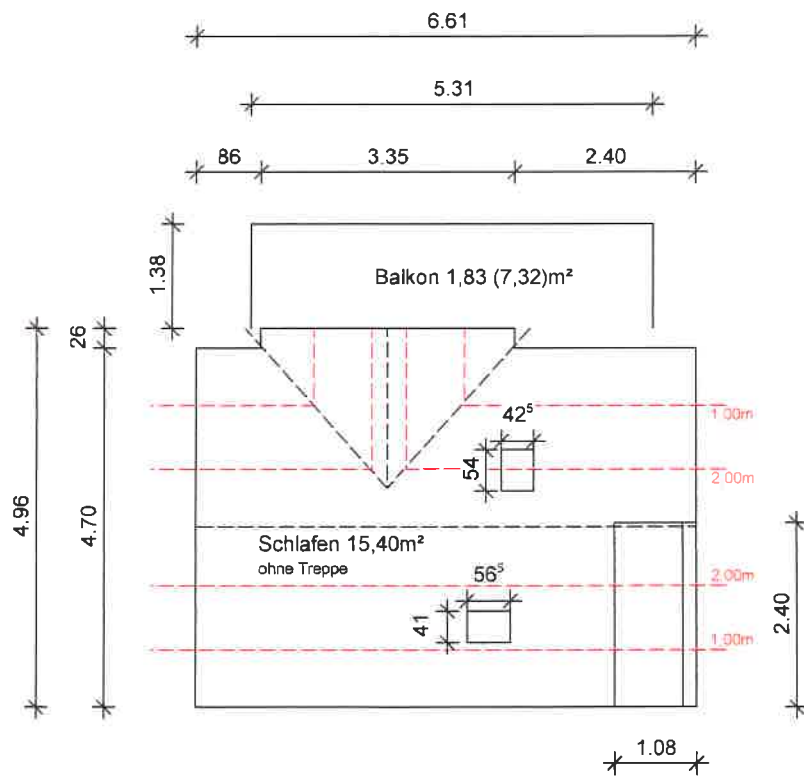
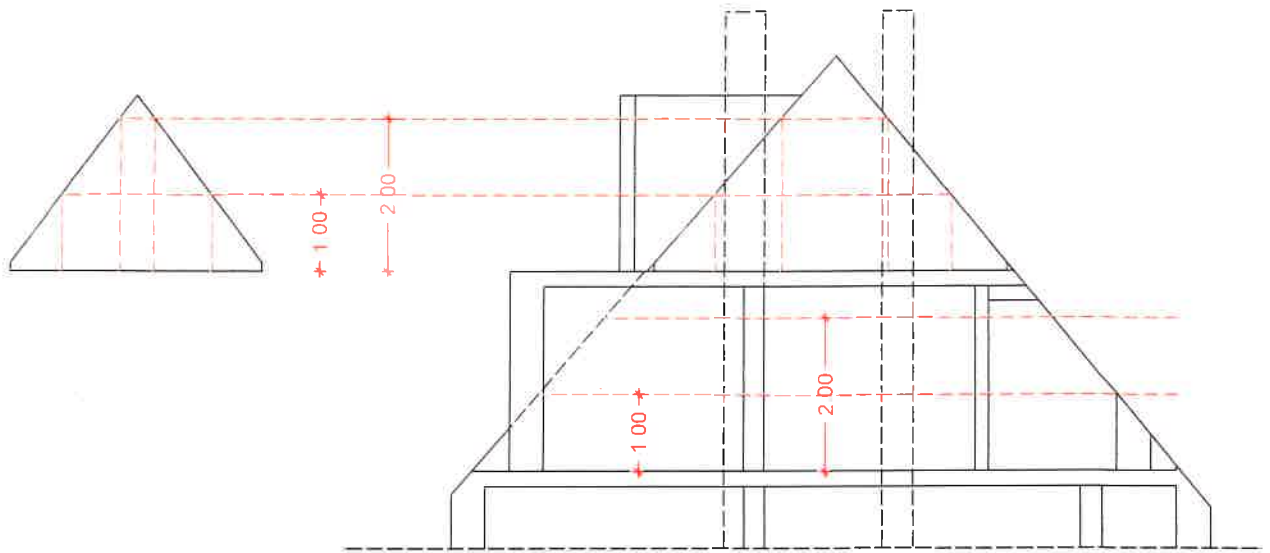
Markus Lücker
Dipl.-Ing. (FH) Architekt
Breyeller Straße 25
41334 Nettetal
Tel: 02153 - 6636



Aufmaßskizze
Erdgeschoss



Aufmaßskizze
Dachgeschoss



Aufmaßskizze
Spitzboden